

## Echografie als aanvulling op het fysiotherapeutisch onderzoek

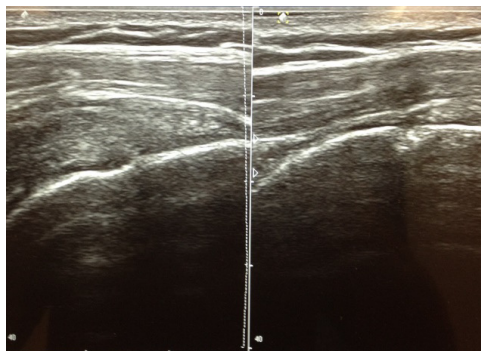
Binnen Fysiode wordt musculoskeletale echografie als aanvullend onderzoek uitgevoerd. De fysiotherapeut bepaalt na de anamnese en onderzoek of het gericht echografisch onderzoeken van het bewegingsapparaat zinvol is. Echografie wordt ook ingezet als evaluatiemethode waardoor het mogelijk is om te beoordelen of de therapievorm zinvol is. Jasper Pennings en Martijn Oortman zijn gecertificeerd voor het musculoskeletaal echografisch onderzoek.

### Wat is echografie?

Musculoskeletale Echografie is een specialistisch en uitvoerig onderzoek dat gebruik maakt van geluidsgolven. De golven worden uitgezonden door een zogenaamde transducer die door middel van contactgel op de huid wordt geplaatst. De golven die de transducer uitzendt, worden door de lichaamsweefsels in bepaalde mate teruggekaatst naar het apparaat die verbonden is met een computer. De verschillende weefsels in het lichaam absorberen en weerkaatsen de geluidsgolven allemaal in verschillende mate.

Uitgave 10/11/2018

Op deze manier verschijnt op het scherm een echo afbeelding van de verschillende weefsels.



### Voordelen echografie:

Met behulp van echografie verkrijgt men met zowel statisch als dynamisch onderzoek inzicht in pezen, spieren, banden, zenuwen en gewrichten. Hierdoor wordt nog inzichtelijker wat uw klachten zijn in relatie tot uw functioneren. Omdat we nu weten wat de aangedane structuur is kan een efficiënt behandeltraject worden opgesteld.

### Hoe verloopt het echografisch onderzoek

Tijdens het onderzoek wordt een laagje gel op de probe aangebracht, waarna deze over de huid wordt bewogen.

Daardoor kunt u op het beeldscherm het onderzoek volgen.

De echografist kan u vragen bewegingen te maken.

Er zijn geen speciale voorbereidingen nodig voor het onderzoek. Het is geheel pijnloos en kan zo vaak herhaald worden als nodig is.

### Indicaties voor echografie:

Spieren: scheuren, verkalkingen

Pezen: verdikkingen, ontstekingen, (sub-) luxatie, verkalkingen

Slijmbeurs: vocht, slijmbeursontsteking

Banden: gedeeltelijke of volledige scheuren, verdikkingen o.a. hielspoor

Kapsel: verdikkingen van het kapsel  
Kraakbeen: een indruk over slijtage, defect

Bot: fractuur

Cysten: Bakerse cyste, ganglion, synovia

Corpora libera, glas-en metaalfragmenten, splinters

Zenuwen: verdikkingen o.a. carpaal tunnel syndroom.

### Kosten en vergoeding voor een echografisch onderzoek

Echo is een onderdeel van het fysiotherapeutisch onderzoek en wordt volledig vergoed in de aanvullende verzekering.

**Fysiotherapiepraktijk Fysiodé**  
**Postbus 533**  
**7400 AM Deventer**

Locatie De Hoge Hond  
Schurenstraat 8a  
7413 RA Deventer  
Tel. (0570) 633964

Locatie Zandweerd  
C. de Crayerstraat 1  
7412 SG Deventer  
Tel. (0570) 611092

[Info@fysiode.nl](mailto:Info@fysiode.nl)

Voor de meest actuele zaken,  
veranderingen en uitgebreide  
informatie verwijzen wij u naar  
onze website [www.fysiode.nl](http://www.fysiode.nl)

# Echografie